

❖ هل كنتم تعلمون؟

كلما يتم الكشف عن السرطان مبكرا، كلما كان التشخيص للبقاء على قيد الحياة مرتفع.

❖ يمكن الكشف عن العديد من أنواع السرطان للجهاز التناسلي للأنثى (سرطان بطانة الرحم، عنق الرحم، المبيض، الفرج، المهبل، وقتاتي فالوب ، الخ.) في وقت مبكر عن طريق فحوص أمراض النساء بانتظام (1 أو 3 سنوات، حسب حالتكم الصحية، سنكم، الخ.).

❖ يمكن الكشف عن سرطان عنق الرحم بعد فحصه باختبار يسمى Pap يقوم به طبيب أو أخصائي أمراض النساء.

❖ يمكن لسرطان المبيض أن يكون من الصعب كشفه للأسباب التالية:

- تطور في بعض الأحيان مع غياب أعراض، خصوصا في مراحله الأولى.
- إمكانية ظهور أعراض تشبه تلك الاضطرابات الشائعة في مراحل لاحقة.
- لا يوجد اختبار فعال للكشف لدى النساء بدون أعراض.

لهذه الأسباب، متابعة في مجال أمراض النساء مهمة. في هذا المنشور، سوف تجدون معلومات عن سرطان عنق الرحم وسرطان المبيض.

## سرطان عنق الرحم

ما هو؟

يبدأ سرطان عنق الرحم في خلايا عنق الرحم (الجزء الذي يربط بين المهبل والرحم).

ما هي الأسباب؟

لا نعرف كل الأسباب المتعلقة بسرطان عنق الرحم بدقة. ومع ذلك ، بعض حالات العدوى بفيروس الورم الحليمي البشري (VPH) قد تسبب تغيرات في خلايا عنق الرحم مما يؤدي إلى سرطان لدى بعض النساء. ينتقل فيروس الورم الحليمي البشري (VPH) عن طريق الاتصال الجنسي و الذي يمثل مرض واسع الانتشار. يمكن استخدام الواقي الذكري للتقليل من خطر العدوى بفيروس الورم الحليمي البشري (VPH)، لكنه ليس حماية مؤكدة، لأن الفيروس ينتشر عن طريق اتصال الجلد مع الجلد في المناطق التناسلية التي لا يغطيها الواقي الذكري.

يوجد حاليا حملة لقاح مجانية ضد فيروس الورم الحليمي البشري (VPH) للفتيات من 9 حتى 26 سنة. استعلموا لدى الطبيب أو CLSC الخاص بكم.

ما هي الأعراض الأكثر شيوعا؟

في مرحلة ما قبل السرطان، لا يرافق سرطان عنق الرحم بالضرورة أعراض، ولكن عندما يكون السرطان أكثر تقدما قد تظهر بعد الأعراض التالية:

- نزيف مهبلي بين الفترات العادة الشهرية ؛

- النزيف المهبلي بعد الجماع الجنسي؛
- آلام الحوض.
- الألم أثناء الجماع الجنسي؛
- النزيف المهبلي بعد سن اليأس؛
- الخ.

هذه الأعراض قد لا تعني أنه سرطان عنق الرحم. كما هو الحال مع أنواع أخرى من السرطانات، فقط اختبارات تكميلية تحدد إذا كان سرطان أم لا.

الكشف عن سرطان عنق الرحم:

يمكن لاختبار Pap الذي يقوم به طبيب أو أخصائي أمراض النساء، تحديد وجود خلايا غير طبيعية في عنق الرحم قبل تطور السرطان. هذا الاختبار (مسحة عنق الرحم)، ليس مؤلم هو أخذ خلايا من عنق الرحم. الكشف المبكر يسمح بالتالي معالجة أسرع وفعالة لخلايا ما قبل سرطانية.

سرطان المبيض :

ما هو؟

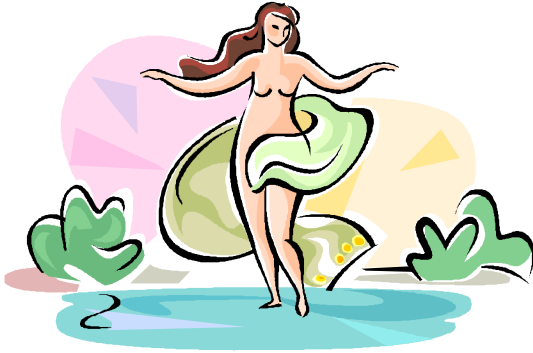
سرطان المبيض هو السرطان التي يأخذ جذوره في المبيضين، الأعضاء التكاثرية التي تنتج البويضات عند المرأة.

# SANTÉ-VOUS

## CHEZ-VOUS !

### كل ما يجب أن تعرفه عن سرطان عنق الرحم والمبيض\*

(طبعة 2010)



## ACCÈSSS

\*أنجز هذا الكتيب بفضل إعانة مقدمة من الوكالة الكندية  
للصحة العمومية ومنحة من فايزر

Traduction commanditée par Pfizer



### الكشف عن سرطان المبيض :

مسحة عنق الرحم ليس اختبار كشف عن سرطان المبيض. خلال زيارتك، سيقوم الطبيب بفحص الحوض للكشف عن تشوهات محتملة. سوف يوصي بإجراء مزيد من التجارب المعمقة (الموجات فوق الصوتية عبر المهبل) أو غيرها من اختبارات الدم إذا ارتى الطبيب ذلك.

### كيفية القيام بالفحص الطبي؟

كثير من النساء ليس لديهن طبيب عائلة أو طبيب أخصائي في أمراض النساء. يمكنك القيام بفحص الحوض في عيادة دون موعد مع طبيب عام . تأكدي أولاً أن هذه العيادة تقوم بهذه الفحوصات. إذا كان لديك أي نزيف غير طبيعي ، تقدمي إلى عيادة دون موعد أو اتصلي بـ (info santé) على الرقم 811

إذا كنت تفضلين زيارة طبيبة، يجب عليك تحديده عند أخذ الموعد.

إذا كنت لا تجيدين الفرنسية أو الإنكليزية، اصطحبي مرافق. من الممكن أيضاً أن تطلبي مترجم في العيادة عند أخذ موعدك.

يتم توزيع هذا المنشور كجزء من الدورة الإعلامية التي تركز على سرطان الجهاز التناسلي للمرأة وسرطان الثدي. إنها ليست شاملة.

### ما هي الأسباب؟

الأسباب الحقيقية غير معروفة. هناك عدد كبير من سرطان المبيض يحدث مصادفة، مع عدم وجود سابق عائلي. النساء اللواتي تعرضن لسرطان الثدي أكثر عرضة للإصابة بسرطان المبيض.

### ما هي الأعراض الأكثر شيوعاً :

- الشعور بالشبع (الشعور الكامل بعد لدغات قليلة فقط)؛
- ألآم في البطن / الحوض؛
- الغثيان، القيء، حرقة المعدة؛
- الغاز، الانتفاخ والتورم ؛
- عسر الهضم ؛
- الحاجة الملحة في التبول المتكرر؛
- الإمساك ؛
- فقدان الوزن دون اتباع نظام غذائي أو حتى زيادة الوزن ؛
- مشقة أو ألم في البطن ، الحوض، أو أسفل الظهر؛
- الخ.

من المهم معرفة أن هذه الأعراض شائعة ومعظم النساء اللاتي أظهرن تلك الأعراض لم يصبن بسرطان المبيض.

لكن، إذا حدثت يومياً واستمرت أكثر من ثلاث (3) أسابيع، يجب استشارة الطبيب.